

Winkelbauer investiert für die Kunden



Bieten gemeinsam Komplettlösungen für Abbruch- und Recyclinggeräte mit hohen Verschleißanforderungen (von links): Paolo Cappelletti (VTN), DI Peter Verwanger (Winkelbauer), Markus Riedlberger (Firma Riedlberger), Christian Kreuz (Winkelbauer), Ilaria Maremonti und Firmenchef Ing. Michael Winkelbauer.

VERANSTALTUNG Ende September 2011 war es wieder so weit: Kunden und Freunde der Firma Winkelbauer kamen zahlreich zum zweiten Winkelbauer-Hardox Tag nach Hart-Puch in die Steiermark, um sich über die aktuellsten Neuheiten zu informieren. Im Mittelpunkt stand dieses Mal der Einsatz hochfester Stähle bei Abbruchgeräten bzw. im Recycling. Bereiche, in denen die Firma Winkelbauer seit Kurzem mit neuen Vertriebspartnern kooperiert. Ebenfalls neu: Ein mehrachsiges CNC Bearbeitungszentrum sorgt für noch mehr Genauigkeit!

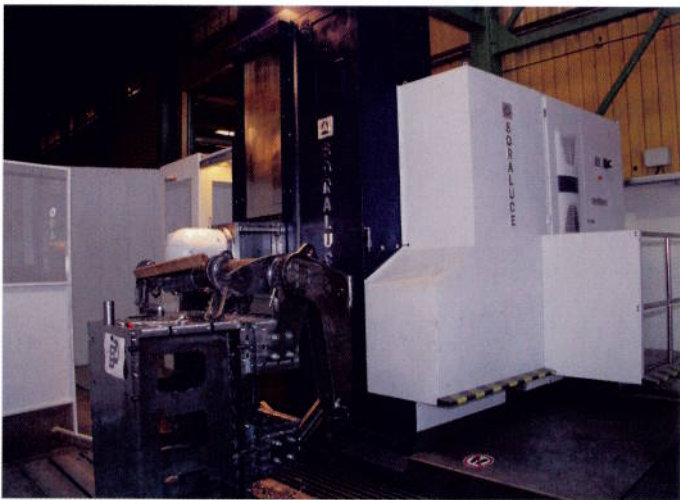
Es hat sich viel getan, seit dem sehr erfolgreichen ersten Winkelbauer-Hardox Tag vor einem Jahr. Lautete damals das Thema „Zähigkeit = Sicherheit“, so stand das Programm diesmal unter dem Motto: Verschleißschutz, Abbruchgeräte & Recycling. „Heuer haben wir neben Verschleißthemen auch Abbruch- und Recyclinggeräte im Einsatz, da wir unser Sortiment dahingehend erweitert haben und so Komplettlösungen bieten“, so Ing. Michael Winkelbauer, Geschäftsführer der Winkelbauer GmbH.

Der Hintergrund: Seit wenigen Monaten verbreitert die Firma Winkelbauer als österreichischer Ansprechpartner für die italienischen Firmen VTN (Abbruchzangen und -scheren bzw. Pulverisierer) und Promove (Hydraulikhämmer in Baugrößen von 0,8 bis 100 Tonnen Einsatzgewicht) ihr Leistungsspektrum beträchtlich. Beide Unternehmen nutzten daher die Gelegenheit,

sich im Rahmen der Veranstaltung den anwesenden Baufachleuten zu präsentieren. Schließlich sollte der Hardox Tag nicht nur einen tieferen Einblick in die Welt der hochverschleißfesten Stähle geben, sondern auch Abbruchgeräte, in denen diese Stähle zum Einsatz kommen, vorstellen. So unterschiedlich wie Abbruch- oder Recyclingaufgaben sind, so vielfältig ist auch die Palette an Abbruchwerkzeugen, die sich nun bei Winkelbauer im Programm befindet. Diesen vielfältigen Anforderungen muss aber auch bei der Konstruktion und beim Bau dieser Werkzeuge Rechnung getragen werden. Unabhängig davon ob Beton, Stahl, Papier oder biogenes Material umgeschlagen, aufbereitet oder recycelt werden soll – Verschleiß ist bei jeder Aufgabe ein Thema. Gemeinsam mit Partner SSAB ist man bei Winkelbauer daher bestrebt, mit dem zielgerichteten Einsatz verschiedener Hardox-

Güten nachhaltige Lösungen für die Kunden zu bieten.

Fachvorträge von Experten des Schwedischen Stahlkonzerns SSAB vertieften am Vormittag des ersten Tages die Vortragsreihe des Vorjahres. Mit dem Wear Calc 2.0 Programm wurde beim ersten Winkelbauer-Hardox Tag ein Programm vorgestellt, mit dem der relative Verschleiß berechnet werden kann. Auf der Agenda standen heuer daher Vorträge zu Neuerungen in diesem Segment und die Bedeutung der Zähigkeit bei der Auswahl des richtigen Stahls. Abgerundet wurde das Informationsangebot durch einen Vortrag zum Thema „Nachhaltigkeit bei Baurestmassen“ von Mag. rer.nat. Robert Treimer von der Montanuniversität Leoben. Behandelt wurde nicht nur die Gesetzgebung, sondern auch die wirtschaftliche Seite der Aufbereitung von Abbruchmaterialien.



Das Soraluze-Bearbeitungszentrum ermöglicht eine wesentlich höhere Genauigkeit und eine Vereinfachung der Produktion durch den Entfall von Zwischenschritten.

Führungen durch den Betrieb

Um den Kunden die Fertigungsvielfalt des Unternehmens aufzuzeigen und das erweiterte Produktsortiment vorzustellen, wurden auch heuer Führungen durch den Betrieb und Vorführungen am Demonstrationsgelände durchgeführt. „Viele Kunden sehen bei einem Besuch zum ersten Mal, welche unterschiedlichen Fertigungsmöglichkeiten wir haben und wie groß unser Produktsortiment ist. Durch die Veranstaltung bietet sich durch die direkten Kundenkontakte die Möglichkeit Wünsche und Bedürfnisse unserer Kunden noch besser kennenzulernen. Wir liefern Produkt und Service aus einer Hand, das schätzen unsere Part-

ner und Kunden!“, betont Ing. Michael Winkelbauer. Leuchtende Augen bekommt Ing. Michael Winkelbauer, wenn er den Besuchern im Rahmen des Rundganges seine neueste Errungenschaft präsentiert: „Erst vor ein paar Wochen haben wir eine Großinvestition, ein neues Soraluze-Bearbeitungszentrum, in Betrieb genommen. Viele Besucher und Kunden werden verblüfft sein, wie groß unsere Fertigungstiefe ist und wie vielfältig unsere Möglichkeiten sind.“

www.winkelbauer.com

Auch beim zweiten Winkelbauer-Hardox Tag stießen die Vorträge auf großes Interesse. Im Demonstrationsgelände kamen unterschiedliche Ausrüstungen zum Brechen, Zerkleinern und Sieben auf einem 8 t und einem 23 t Hydraulikbagger zum Einsatz.



WIR VERMIETEN LÖSUNGEN

MÄNNER STEHEN STÄNDIG UNTER STROM.

Stimmt. Denn ohne Energie läuft auf der Baustelle schließlich nichts. Damit Ihnen diese nicht ausgeht, unterstützen wir Sie mit den passenden Mietgeräten – vom Generator bis zum Stromverteiler.

www.mvs-zepelin.at **0800-1805 8888**
(kostenfrei anrufen)



MVS ZEPPELIN

